



Eröffnung

der Geschäftsstelle Lauenau



Den Kundengewohnheiten angepasst: Der künftige Selbstbedienungsbereich bietet Platz und Privatsphäre gleichermaßen.



So sah das Sparkassengrundstück vor genau einem Jahr aus: Ein Bagger hat mit dem Abriss der alten Fabrik-Lagerhalle begonnen.

Sechs Beratungsräume und ein begehbarer Tresor

Technische Details zum Sparkassenneubau / 27 Kilometer Kabel verlegt / Strom durch Photovoltaik Anlage

LAUENAU (al). Das neue Sparkassengebäude in Lauenau gilt schon jetzt als architektonische Meisterleistung. Harmonisch passt es sich in seine Umgebung ein, obwohl es auffällige Akzente in eigener Sache setzt: Das Logo und auch die werbetypische Farbe des Geldinfoluts sind nicht zu übersehen. Innen wie auch außen

aber nimmt es den Industriecharakter seiner unmittelbaren Nachbarschaft auf. Weiße und graue Betonflächen, ein Flachdach sind es; in der großen Besucherhalle hängen Lüftungs- und Leitungsrohre frei unter der Decke. Sechs Beratungszimmer befinden sich in einem optisch abgetrennten Gebäudeteil.

Größtzig ist der Selbstbedienungsbereich gestaltet. Neben zwei Kontoauszugsdruckern wurden auch zwei Geldautomaten installiert. Einer davon lässt nicht nur Auszahlungen zu: Kunden können am sogenannten „Recycler“ ihre eingezahlten Scheine zählen und registrieren lassen. Sie ersparen sich damit Wartezeiten am Kassenschalter oder können auch außerhalb der Geschäftszeiten ihre Einnahmen loswerden. Auch einen Überweisungsterminal gibt es, der bargeldlose Transaktionen in diskretem Umfeld erlaubt. Im SB-Bereich ist auch der Kassenschalter integriert.

Ein Novum für den gesamten Geschäftsbereich der Sparkasse Schaumburg ist der „begehbare Tresor“. Kunden mit Schließfächern verschaffen sich mit ihrer EC-Karte Zutritt. An einem Terminal lösen sie wiederum mit ihrer Karte einen Impuls aus, der die auf ihren Namen reservierte Metalllade bereitstellt. 300 dieser Schließfächer befinden sich in einer Art „Hochregallager“, das mit viel Stahl und anderen Schutz- und Überwachungseinrichtungen gesichert ist. Kurze individuelle Bedienungen erfolgen an drei mit Computern ausgestatteten Stehtresen. Für ausführliche Beratungen wer-

den Kunden in die Büros der Marktbereichsleitung oder weiterer Räume gebeten. Zeitgleich können bis zu sechs Gespräche geführt werden.

In dem neuen Sparkassengebäude wurden 600 Meter Rohrleitung, 250 Meter Wasser- und Abwasserleitung, 27 Kilometer Kabel für Strom und Datenverarbeitung und 275 Schalter und Steckdosen verlegt. 150 Lampen strahlen in der Kundenhalle, den übrigen Räumen und im Außenbereich. Als Beitrag zum Umweltschutz und zur Energieeinsparung wurden dreifach verglaste Fenster eingesetzt. Auf dem Dach erzeugen 27 Module einer Photovoltaikanlage Strom. Eine Gas-Wärmepumpe besorgt im Winter die Heizung, im Sommer jedoch ein kühleres Klima in den Geschäftsräumen, deren Gesamtfläche im weitgehend für Kunden zugänglichen Erdgeschoss 470 Quadratmeter beträgt. In der ersten Etage sind für Sozialräume, Mitarbeiterbüros und Archiv 230 Quadratmeter ausgewiesen.

Die große Halle ist an ihrer Decke mit Akustikplatten und -segen ausgestattet worden. Die Sicherung des Gebäudes erfolgt nach neuesten technischen Möglichkeiten. Das Funktionieren von Heizung und Sanitäranlagen lässt sich von einer zentralen Stelle in

Rinteln aus der Ferne überwachen. Auf dem Grundstück stehen elf Parkplätze und Fahrradstellflächen unmittelbar vor dem selbstverständlich behindertengerecht ausgestatteten Eingangsbereich sowie weitere sieben auf der rückwärtigen Seite des Gebäudes zur Verfügung. Mit schweren Basaltsteinen sind Teilflächen deko-

riert, die noch um Anpflanzungen ergänzt werden sollen. Was aber für Sparkassenkunden wohl am wichtigsten sein dürfte: An den gewohnten Öffnungszeiten ändert sich nichts. Und auch nichts am rund um die Uhr möglichen Zugang zu den Geldautomaten und Kontoauszugsdruckern. Foto: a.



Rechtzeitig fertig geworden: Bis wenige Tage vor der Einweihung erledigten regionale Handwerksbetriebe ihre Arbeit.



Hochregallager im Tresor: 300 Schließfächer sind auf engstem Raum untergebracht.

Gärtnerei Meyer
Die Fachleute fürs Grüne...

31867 Messenkamp, Altenhäger Str. 2, Tel. 05043/2435

- Grabpflege und Gestaltung
- Pforzheimer Grabmale von Spittelmeister
- Raumbegrünung - Kreative Floristik
- Gartenplanung und Gestaltung

EBELING
ELEKTROTECHNIK

Sanitär & Heizung • Netzwerktechnik
Wärmepumpen • Photovoltaik & Solar
Kundendienst f. Elektrogeräte • Notdienst

Lange Straße 3 • 31867 Lauenau
Telefon: 05043 / 3800 • Telefax: 05043 / 98054
E-mail: elektro_ebeling@t-online.de

Fußbodenbau Rodenberg
Bodenbeläge aller Art



Siegfried Musielak
Bassenbrink 14
31552 Rodenberg

Telefon: 05723/2900
Mobil: 0170/8019257

Herzlichen Glückwunsch zur Neueröffnung!
Wir erstellen die Außenanlagen.

TBS Burgemann GmbH
Tief- und Straßenbau
Erd- und Pflasterarbeiten

31718 Pollhagen, Poststraße 21
Telefon (05721) 76767 - Fax (05721) 928468

Zur Neueröffnung der GS Lauenau
wünschen wir viel Erfolg!

NEITSCH
KALTE- UND KLIMATECHNIK GmbH

Meisterbetrieb
Klimatisierung - Kühlung - Lüftung
Vehleiner Straße 6-10 • 31683 Obernkirchen
Tel. 05724/56848 - Fax 9584829 - Handy 0172/4251813 - Internet: www.neitsch-klima.de

Seit über 25 Jahren

KLAERDING
PORTALTECHNIK

www.portaltechnik.de

the **HORMANN**
Tür- / Fenst.- / Zugverkleidung

Fachhändler
für Geragenten-Renovierungen

- Fachberatung
- Montage
- Aufmaß vor Ort
- Wartung
- Demontage / Entsorgung
- Service

Tel. 05043 / 9105-0

Tag der offenen Tür

am Sonntag, 25. Oktober 2009, 11 - 17 Uhr



Schon mit den ersten Zeichnungen war klar: Das neue Sparkassengebäude muss gut in die vorhandene Umgebung einpassen.

Von der Zeichnung zum fertigen Objekt

Sparkassengebäude bereichert Ortsmitte

LAUENAU (al). Das auf Bankzeichnungen spezialisierte Mindener Unternehmen Banco hat die Herausforderung, der Sparkasse Lauenau ein neues Zuhause zu geben, gern angenommen. Nach etlichen Aufträgen, die Umbauten und Eingriffe in die vorhandene Bausubstanz erforderlich werden ließen, konnte nun mit einem Neubau auch gleich Neuland betreten werden.

Das künftige Gebäude sollte auf einem als Industriebrache deklarierten Grundstück entstehen. Es gab keine beschränkenden Vorschriften wie Bebauungsplan oder Ortsgestaltungssatzung. Doch waren Konzepte gefragt, an diesem Standort etwas zu schaffen, das sich der Umgebung anpasste und dennoch eigene werbewirksame Aufmerksamkeit hervorrief. Zudem musste das Innenraumkonzept einer modernen und kundennahen Filiale entsprechen. Mit Transparenz und Offenheit einerseits, Diskretion und Intimität in angenehmer Atmosphäre andererseits.

Die Architekten gingen ans Werk: Das Flachdachgebäude nahm die Linien der benachbarten alten Lagerhallen auf und passte sich auf der anderen Seite dem bereits vorhandenen Wohn- und Geschäftshaus an. Das Haus wurde gegliedert in öffentliche, halböffentliche und bankinterne Bereiche. Das drückt sich nach außen mit der großflächig verglasten Kunden-

denhalle und den massiven Wänden bei normaler Raumhöhe im sogenannten Beratungsbereich aus.

Bankinterne Flächen wurden im Obergeschoss angesiedelt. Eingang und Kundenhalle orientieren sich in Richtung Marktplatz und weiterem Ortskern. Die vertikale Gliederung der Fenster wurde den angrenzenden Gebäuden, insbesondere dem Sägewerk angepasst.

Das Zusammenspiel von verglasten und geschlossenen Flächen will den Kunden einen Eindruck von Transparenz und Offenheit, zugleich aber Bodenständigkeit und Diskretion vermitteln. Die Gliederung der Außenfassaden setzt sich auch in der reduzierten Farb- und Materialauswahl des Innenraumes fort.

Durch die klare Gliederung des Gebäudes, die Reduzierung der Farben und die konsequente Zuordnung der Materialien soll ein homogenes Gesamtbild werden, das eine ruhige und solide Raumatmosphäre für ein „lebhaftes“ Bankgeschäft schafft.

Banco-Geschäftsführer Jürgen Reichmann ist deshalb überzeugt, dass das neue Lauenauer Sparkassengebäude in der gesamten Region Neugier wecken und Spontankontakte zulassen wird. Zudem präsentiert sich das Haus in guter Nachbarschaft zu einem funktionierenden Umfeld.

Foto: al

Ein erster Rundgang durch die neuen Räume

LAUENAU (al). Dreigeteilt haben die Experten der Mindener Projekteinrichter Banco, die auf Sparkassengeschäftsraum spezialisiert sind, das Erdgeschoss der neuen Lauenauer Geschäftsstelle. Hinter Eingang und Windfang öffnet sich zunächst der 24 Stunden zugängliche Selbstbedienungsbereich. Hier befinden sich ein Überweisungsterminal und zwei Geldautomaten, von denen einer auch Einzahlungen ermöglicht. Der Kassenschalter schließt sich an, der nach Geschäftsschluss durch eine automatische Tür verschlossen wird. Aus dem SB-Bereich kann auch der abgetrennte Raum für die Schließfachkunden betreten werden.

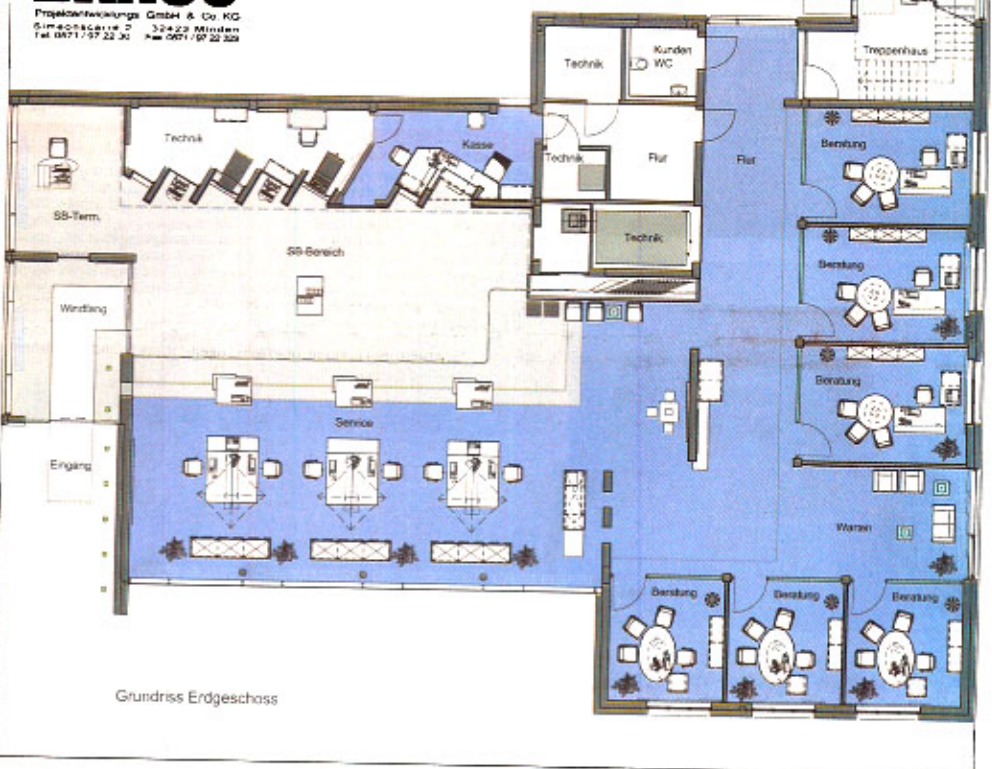
Eine gläserne Wand erlaubt zwar nach Feierabend noch den Blick in den Beratungsbereich, nicht jedoch den Zugang. Hier stehen während der üblichen Öffnungszeiten regelmäßig sechs Mitarbeiterinnen und Mitarbeiter an drei mit Computern ausgestatteten Stehtresen zur Verfügung. Der dritte Abschnitt im Erdgeschoss dient der ausführlichen Beratung. Neben drei Büros sind drei Sprechzimmer vorhanden, ergänzt um eine Wartezone. Ein Treppenhaus führt ins Obergeschoss. Dies ist für Kunden jedoch nicht zugänglich. Hier befinden sich Sozialräume, weitere Bürobereiche und ein Archiv.



Wie von Geisterhand gesteuert: Am Terminal kann der Schließfachkunde in absolut diskreter Umgebung auf seine deponierten Wertsachen zugreifen.

BANCO

Projektentwicklung GmbH & Co KG
Simeonstraße 7 22423 Minden
Tel. 0571/97 22 30 Fax 0571/97 22 32



Mit Bedacht Farben ausgewählt: Blick in die neue Kundenhalle.

Meisterbetrieb
HILLBAU GMBH
LAUENAU

Wir waren für die Putzarbeiten zuständig und wünschen viel Glück in den neuen Räumen.

- Ausführung sämtlicher Maurer- und Betonarbeiten
- Schlüsselfertige Erstellung Ihres Bauvorhabens

Klaus-Jürgen Hill
Otto-Die-Weg 6
Tel. 05043 401299
Mobil 0172 5435327

BRANDES
TISCHLEREI
Bau- und Möbelfachhandel
Treppenhäuser

Wilhelm-Suhr-Straße 20 • 31358 Hagenburg
Telefon 0 50 33/74 79 • Telefax 0 50 33/74 72

Blumen Benz FLORIST
GARTENBAU

Meisterliche Floristik • Dauergrabpflege
Planung und Gestaltung Ihres Gartens

AM AMTSGRABEN 11 • 31867 LAUENAU
TEL. (05043) 15 27 • FAX (05043) 9 84 77

WOHNSTUDIO
RAUMDESIGN

Inh. B. Röhrkasten

- Gardinen
- Sonnenschutz
- Wohnaccessoires
- Bezugstoffe
- Polsterarbeiten
- Neuanfertigungen
- Kissen
- Taschen

31542 Bad Nenndorf - Kramerstr 1
Tel. 0 57 23 / 31 64 - Fax 0 50 33 / 13 55
31655 Stadthagen - Oberstraße 10

PRIES ESTROPLAN GMBH
MEISTERBETRIEB

Zementestriche • Industrieböden • Beschichtungen
Innen- und Außenputz

Hattendorfer Straße 5
31749 Auetal-Hattendorf
Tel. 0 57 52 / 72 14
Fax 0 57 52 / 72 00
Mobil 0151 / 12 51 66 85
und 0171 / 9 90 33 92

F + B Fliesen
Inh. Bernd Feuerhelm
Fliesenhandel und
Fachverlegebetrieb

Erlengrundstraße 12
31542 Bad Nenndorf
Fon.: 05723/ 74 03 91
Fax: 05723/ 74 03 93
Internet: www.fub-fliesen.de
E-mail: info@fub-fliesen.de